



DOVE E QUANDO?

Vi aspettiamo nella nuova sede
dello **SPAZIOGIOCO** a:

 **Trezzo Sull'Adda (MI)**
c/o Asilo Nido Comunale
Via G. Mazzini, 16

Lo **SPAZIOGIOCO** è aperto
dal 6 ottobre 2015
tutti i martedì e i giovedì
dalle ore 9:30 alle ore 12:00



Il progetto **SPAZIOGIOCO** *papaveri e papere*
è inserito in un circuito di servizi dedicati
alla Prima Infanzia gestiti dalla Cooperativa
AERIS.

Il Progetto Educativo *papaveri e papere* è frutto di una
esperienza decennale maturata dagli operatori AERIS
che quotidianamente lavorano a contatto di bambini e
famiglie. Peculiarità dei nostri servizi è quella di
lasciare molto spazio alla creatività e alla libera
espressione, valorizzando ogni singolo gesto, parola ed
esperienza.

Oltre agli **SPAZIOGIOCO**, rientrano nel nostro Progetto
Educativo:

Babyschool Nido e Scuola Infanzia - Agrate B.za (MB)

- Asilo Nido Comunale Arcobaleno Agrate B.za (MB)
- Asilo Nido Comunale - Cambiagio (MI)
- Asilo Nido - Robbiate (LC)

Per informazioni:



AERIS Cooperativa Sociale
Via J.F. Kennedy, 19
20871 Vimercate (MB)
039 6612211
331 1773548

 infanzia@coopaeris.it  www.coopaeris.it



Città di
TREZZO SULL'ADDA
Città Metropolitana di Milano  02 90933216

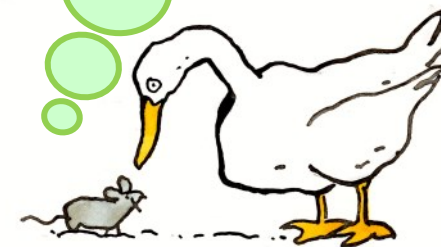
 www.comune.trezzosulladda.mi.it



Città di
TREZZO SULL'ADDA
Città Metropolitana di Milano



SPAZIOGIOCO
papaveri e papere
PER ADULTI E BAMBINI DA 0 A 3 ANNI



Grandi esperienze a piccoli passi



CHE COSA È LO SPAZIOGIOCO ?

Lo SPAZIOGIOCO è uno luogo di incontro per adulti e bambini da 0 a 3 anni.

Qui offriamo a entrambi un ambiente ricco di stimoli per trascorrere un "tempo insieme" di gioco e attività, un tempo di qualità e piacevolezza, dove si scambiano esperienze, pensieri, scoperte e amicizia, in una atmosfera accogliente e inclusiva.

Lo staff delle nostre animatrici si prodiga costantemente per facilitare le conoscenze e le relazioni, armonizzando di continuo spazi e proposte con le età dei bambini e con le loro preferenze e gusti, senza perdere di vista le esigenze degli adulti.

PERCHÉ VENIRE ALLO SPAZIOGIOCO ?

Per i bambini che non frequentano l'asilo nido, lo SPAZIOGIOCO è occasione di incontro con altri bambini, in un ambiente allestito appositamente e fatto a loro misura, ricco di stimoli e possibilità di sperimentazione.



Per le mamme, i papà, i nonni e le tate, lo SPAZIOGIOCO è un luogo che facilita il piacere dello stare insieme, che offre l'opportunità di confrontare la propria esperienza e condividere il proprio "sapere" sui bambini, oltre la quotidianità, intessendo nuove relazioni che spesso proseguono al di fuori. Qui proponiamo attività ludiche, creative e laboratoriali con l'intento di stimolare e supportare la dimensione della socializzazione e dello scambio tra pari.

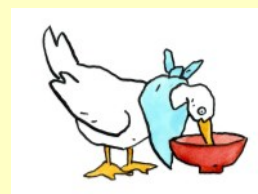
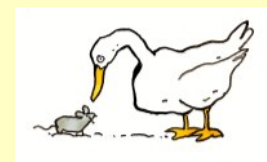


COM'È LA MATTINA ALLO SPAZIOGIOCO ?

Le attività seguono una routine ben definita:

Ore 9.30-10.00

Accoglienza: i bambini possono giocare liberamente ed esplorare lo spazio, i materiali e i giochi messi a disposizione di volta in volta

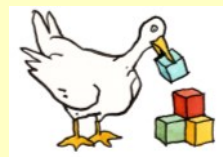


Ore 10.00-10.30

Canti in cerchio, spuntino di metà mattina e caffè

Ore 10.30-11.15

Attività, laboratori e giochi animati come indicato sul programma mensile delle attività



Ore 11.15-12.00

Riordino, balli e giochi dei saluti, ritorno a casa

N.B. È importante che tutti, grandi e piccoli, indossino calzature pulite o calze antiscivolo

